

THT60

LEISTUNGSSTARKE WÄRMEBILDKAMERA MIT TOUCHSCREEN (160 X 120 PIXEL)

Die **THT60** ist eine professionelle Wärmebildkamera, entwickelt um eine einfache Bedienung und detaillierte Analyse zu ermöglichen. Icons strukturieren das Menü der Kamera, um eine gute Übersicht auf dem hellen LCD TFT Touchscreen zu gewährleisten. Unsere Kamera speichert Infrarotbilder sowie visuelle Bilder im JPEG Format direkt auf eine micro SD Karte. Zudem besteht die Möglichkeit, aufgenommene Bilder direkt per USB Verbindung auf den Computer zu übertragen. Die Wärmebildkamera **THT60** bietet einen hohen Temperaturbereich bis zu 400 °C und weitere hochwertige Eigenschaften wie z. B. die erweiterte Analysefunktion, um Punkte, Linien, Bereiche und Isothermen auf dem Bild zu verzeichnen. Die **THT60** eignet sich besonders für die vorbeugende Instandhaltung sowie Inspektionen elektrischer und mechanischer Systeme. Mit einem modernen, robusten (schock-resistenten) und ergonomischen Design ausgerüstet, überzeugt sie durch den vielseitigen Einsatzbereich in jeglichem Arbeitsumfeld.

TECHNISCHE SPEZIFIKATIONEN

Infrarot

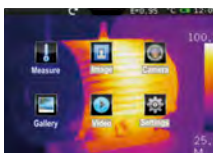
Messbereich:	- 20 °C ÷ 400 °C
Detektortyp:	Ungekühltes FPAC Mikrobolometer
Spektralbereich:	8 ÷ 14 µm
Auflösung (px):	160 x 120 px, 25 µm
Temperaturauflösung:	<80 mK @ (30 °C)
Sichtfeld (FOV):	7,5 mm / 29,8° x 22,6°
IFOV (@ 1 m):	3.33 mrad
Fokus:	Manuell
Bildwiederholungsrate:	50 Hz
Elektronischer Zoom:	x1, x20
Drehung des Bildes:	0° ÷ 360° (erhöht bei 1°)
Standard Farbpaletten:	8
Individuelle Paletten:	8 individuell, 2 fest
Erweiterte Analyse auf Display:	3 Punkte + 2 Linien + 3 Bereiche
Automatische Erkennung (Heiß/Kalt):	Auto Heiß/Kalt
Isotherm:	Hoch/Niedrig/Temperaturintervall
Emissionsfaktor:	0,01 ÷ 1,0
Messwertkorrektur:	Emission, gespiegelte Temperaturen, Entfernung, relative Luftfeuchtigkeit, Offset Temperatur
Temperatureinheiten	°C, °F, °K
Display:	LCD, 3,5", 320 x 240 px, kapazitiver Touchscreen

Visual

Visuelle Kamera:	640 x 480 px
Bildmodus:	IR, Visuell, PiP, Bildfusion
Bild im Bild Funktion:	IR Bild und visuelles Bild
Zielbeleuchtung:	Weißer LED

Mechanische Merkmale

Externer Speicher:	4 GB micro SD Karte
Speicherkapazität:	>1000 JPEG Bilder
Sprachaufzeichnung:	max. 60 Sekunden/Bild
Textbemerkung:	über virtuelle Tastatur
Video:	MPEG4 Format (>60 min)
Videoausgang:	PAL/NTSC
PC Verbindung:	USB 2.0



Menüauswahl



Isothermale Anzeige



Farbpalette

STANDARD LIEFERUMFANG

- 7,5 mm Linse inkl. Schutzkappe
- 2 x 7,4 V Li-ION Akkus
- AC/DC Adapter und universelle Stecker
- Ladegerät
- 4 GB micro SD Karte und Kartenleser
- USB Anschlusskabel
- RCA Videoausgangskabel
- Schutzkappe für LCD
- Gummiauflage für Stativ
- Kopfhörer
- CD-Rom mit Auswerte- und Bildbearbeitungssoftware
- Bedienungsanleitung
- ISO 9000 Kalibrierzertifikat
- robuster, staub- und wasserdichter Schutzkoffer

OPTIONALES ZUBEHÖR

- 11 mm Linse FOV 20,6° x 15,5°
- 22 mm Linse FOV 10,4° x 7,8°
- 33 mm Linse FOV 6,9° x 5,2°



Mit
Touch-
screen

NEU

THT60