

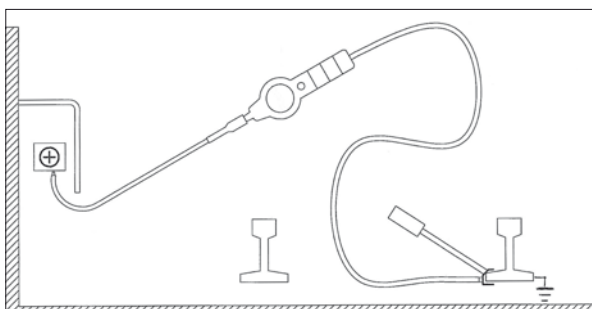
Prüfball SPB-UB1 für U-Bahn

zur Spannungsprüfung an seitlichen Stromschienen in Bahnanlagen

- Einteiliges Sicherheitsgehäuse aus Vollgummi extrem stoßfest, wasser- und staubdicht
- Höchste Sicherheit gegen Stoßspannung CAT IV, 1000 V
- Direkte Spannungsanzeige durch rote LED und LCD mit Hintergrundbeleuchtung
- Integrierter Eigentest durch grüne LED
- Zuverlässige Prüfung, ohne Batterie



Der zweipolige Spannungsprüfer SPB-UB1 erleichtert das Prüfen an seitlichen Stromschienen. Er wird einseitig fest mit der Fahrschiene verbunden. So kann der Anwender die Kontaktierung der Stromschiene aufmerksam beachten. Die gebogene Verlängerung dient dem einfachen Antasten der Prüfstelle. Die Anzeige erfolgt direkt ohne weitere Bedienung.



Technische Daten SPB U-Bahn

Nennspannung	50 –1000 V AC / DC (1500 V DC auf Anfrage)
Spannungsanzeige	LED ≥ 50 V AC / 120 V DC LCD ≥ 50 V hintergrundbeleuchtet Genauigkeit 2,5 % + 5 Digit
Eigentest	grüne LED zur Prüfung der Erdverbindung
Gehäuse	Vollgummi, IP 65
Erdanschluss	PUR-Mantelleitung, 1000 V AC/ 1500 V DC, gelb, 1,5 m, Klemme für den Schienenfuss oder Magnet
Verlängerung	isoliertes Edelstahlrohr, aufschraubbar, 60 cm, individuell biegsam

Art.-Nr.	Typ / Bezeichnung	
81388	SPB-UB1K	mit Klemme
81390	SPB-UB1M	mit Magnet
81391	SPB 1000L-UB	Basisgerät mit Prüfgriff