

# ΩMegaSafe ISO 1Ex

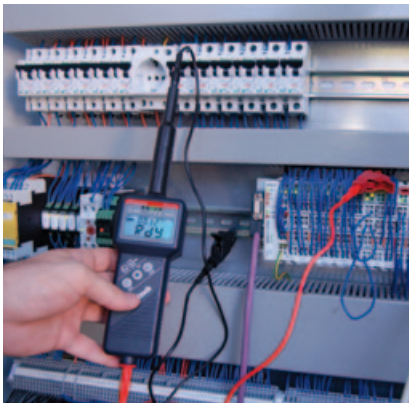
Handlicher Isolationsprüfer für Ex-Bereiche



Der ΩMegaSafe ISO 1Ex ist ein handliches Hoch-Ohm-Messgerät für Isolations- und Ableitwiderstände in explosionsgefährdeten Bereichen.

- Sicher und universell von 1 kΩ bis 2 TΩ
- Prüfspannung 32, 100, 500 V
- Fremdspannungsmeldung und integrierte Spannungsanzeige bis 500 V
- Taster für die Schnellentladung von Kapazitäten





### Einfache Isolationsprüfung

in Ex-Bereichen nach EN 61557-2 (VDE 0413-2), zuschaltbare Ableitprüfung nach EN 61340

### Universell und sicher

Messungen von 10 kΩ bis 2 GΩ / 2 TΩ mit hoher Sicherheit gegen Funkenbildung

- robustes, handliches Gehäuse mit fester Prüfspitze, IP 65
- 4/7 Messbereiche mit automatischer Bereichswahl
- akustische und optische Warnung bei Fremdspannung, blinkende Anzeige bei Spannungen ab 32 V
- Schnellentladetaste für Kapazitäten

### Zuverlässig und schnell

Einfache Handhabung

- Wahl der Prüfspannung mit einer Taste
- Gleichzeitige Darstellung der Prüfspannung und des Widerstandswertes auf dem zweizeiligen Display
- Warnung bei Spannung über 32 V und Schnellentladung von Kapazitäten per Taster
- Schnelle Messungen in GΩ-Bereichen Messoption TΩ nach Bedarf zu- oder abschaltbar (3 zusätzliche Messbereiche)



### Drei Anzeigesysteme

Eindeutiges, schnelles Erkennen von Ergebnis, Funktion und Gefahr

1. Leuchtdiode für Fremdspannung, aktive Prüfung und gewählte Prüfspannung
2. Display für Prüfspannung und Messwert mit Hintergrundbeleuchtung
3. Akustisches Warnsignal

### Zubehör

- 2 Prüfleitungen 84311 / 84314 600 V CAT III rot und schwarz 80 cm incl. 2 Sicherheitsabgreifklemmen und Batterie sind im Lieferumfang enthalten



(Zubehör ist nicht im Lieferumfang enthalten)

- Ledertaschen
- Aufsteckprüfspitze

### Sonderzubehör für Messungen bis zwei TΩ:

Für Messungen von Ableit- und Oberflächenwiderständen sind spezielle Messleitungen und Messelektroden erforderlich.

- ISO-TΩ-Messleitung
- Ringelektrode nach EN 61340-5-1 und EN 61340-2-3 für Oberflächen- und Volumenwiderstandsmessungen Gewicht: 0,515 kg
- Elektrode nach EN 61340-4-1 und EN 61340-2-3 für Oberflächen- und Ableitwiderstandsmessungen Gewicht: 2,27 kg



Aufsteckprüfspitze CAT III (Nicht für Ex-Anwendungen)

### Technische Daten

Hochohm-Widerstandsmessgerät Isolationsprüfer ΩMegaSafe ISO 1Ex nach EN/IEC 61010-1 und EN/IEC 61557-2 (VDE 0413 Teil 2) Ex geschützte Ausführung nach EN 60079-0 und EN 60079-11

EG-Baumusterprüfbescheinigung (ISO 1 Ex)

II 2 G Ex ib IIBT4 BVS 06 ATEX E130  
I M2 (M1) EX ib [ia] I BVS 06 ATEX E130

Messbereiche

1,999 MΩ	Auflösung 1 kΩ	5% +/- 5D
19,99 MΩ	Auflösung 10 kΩ	5% +/- 5D
1,999 GΩ	Auflösung 1 MΩ	5% +/- 5D

zusätzlich bei gewählter Messoption TΩ:

19,99 GΩ	Auflösung 10 MΩ	10% +/- 5D
199,9 GΩ	Auflösung 100 MΩ	10% +/- 5D
1999 GΩ	Auflösung 1 GΩ	25% +/- 5D

Genauigkeit

5% +/- 5 Digit bei 20°C

Prüfspannung/Messstrom

32 V	64 μA	+/- 20 %
100 V	200 μA	+/- 20 %
500 V	1 mA	+/- 20 %

Entladetaste

zur Schnellentladung von Kapazitäten

Digitalanzeige

2-zeilige LCD-Anzeige, 3 1/2-stellige, Überlaufanzeige durch OL, Hintergrundbeleuchtung

Spannungsanzeige

rote LED und akustisches Warnsignal sowie Anzeige des Wertes in Volt  
24 - 400 V AC  
15 - 500 V DC

Überspannungskategorie

CAT IV 600 V nach EN/IEC 61010-1

Arbeitstemperatur

-10°C ... + 50°C

Versorgung

Batterie 9 V-Block AIMn IEC 6LR61 (Typ, siehe Bescheinigung/Anleitung) mehrstufige BAT-Anzeige automatische Abschaltung

Gehäuse

aus schlagfestem ABS mit unzerbrechlicher Anzeigeabdeckung antistatisch beschichtet

Schutzart

IP 65, bei Niederschlag verwendbar

Maße / Gewicht

60 x 230 x 40 mm / 220 g

Art.-Nr.	Typ / Bezeichnung
83310	ΩMegaSafe ISO 1EX
	Zubehör Seite 54