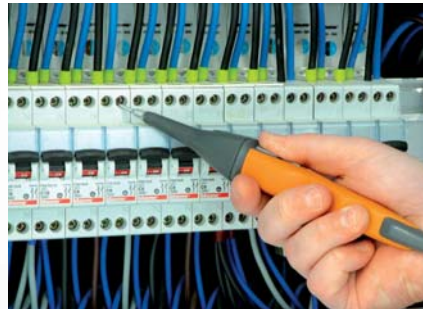


ISO410
ISOLATIONSMESSUNG
(VDE 0413/2)
NIEDEROHMMESSUNG
(VDE 0413/4)
EXTERNER TASTKOPF ZUR
FERNBEDIENUNG

ISO410 ist ein innovatives Gerät für die Isolationsmessung mit Spannungen von 50V bis 1000VDC und die Durchgangsprüfung der Niederohmmessung mit 200mA gem. VDE0100. Unter anderem können die Messungen mit Hilfe eines externen Tastkopfs aktiviert werden (der als Optional **PR400** erhältlich ist), was die Durchführung mehrerer Messungen nacheinander wesentlich vereinfacht. Eine vom Benutzer abrufbare, kontextuelle Online-Hilfe für alle Funktionen bietet eine wertvolle Unterstützung beim Anschluss des Gerätes an die zu prüfende Anlage.

FUNKTIONEN

- Niederohmmessung mit 200mA
- Isolation mit Prüfspannungen 50, 100, 250, 500, 1000VDC
- Aktivierung von Messungen mit externem Tastkopf zur Fernbedienung (als Optional erhältliches Zubehör PR400)
- Kontextuelle Hilfe über Display
- Speicherung der Resultate
- USB-Schnittstelle für PC.



PR400 externer Tastkopf zur Fernbedienung

TECHNISCHE SPEZIFIKATIONEN

NIEDEROHMMESSUNG

- Messbereich: 0.01 ÷ 99.9Ω
- Auflösung: 0.01Ω
- Präzision: ±(2%rdg + 2 dgt)
- Prüfstrom: >200mA DC
- Leerspannung: 4<Vo<12V

MESSUNG DES ISOLATIONS-
WIDERSTANDES

- Prüfspannungen: 50, 100, 250, 500, 1000VDC
- Messbereich: 0.01 ÷ 1999.9MΩ
- Grundpräzision: ±(2%rdg + 2 dgt)
- Kurzschlussstrom: < 3mA (500V)

ALLGEMEINE MERKMALE

- Das Gerät entspricht den Normen EN 61010-1, VDE0100, VDE0413
- Überspannungskategorie: CAT III 240V (zu Erde), 415V (zw. Eingängen)
- Versorgung: 6x1.5V Batterien Typ LR6 AA MN1500
- Abmessungen: 240x160x70mm
- Gewicht: ca. 1.2kg.

ZUBEHÖR

Serienmäßig inkl. Schutzholster:

- Software für Windows + optisches Kabel/USB – TOPVIEW2006
- externer Tastkopf für Testaktivierung – PR400
- Set 3 Kabel + 3 Krokodilklemmen + 1 Prüfspitze - UNIVERSALKIT
- Transporttasche – BORSA75N
- Handbuch auf CD-ROM
- Kurzanleitung
- Kalibrierprotokoll ISO9000

Optional:

- Rote Prüfspitze - 404-IECR
- Schnittstellenkabel USB - C2006

