

*Zur Kontrolle und Zertifizierung der Sicherheit von elektrischen
Geräten und Maschinen nach den neuesten europäischen Normen:*



- DIN VDE 0113-1
- IEC 60204-1
- IEC 60335-1
- IEC 60439-1
- IEC 60598-1
- IEC 60745
- IEC 60755
- IEC 60950
- IEC 61010-1
- IEC 61029
- IEC 61558-1
- EN 60065
- DIN VDE 0701-1
- DIN VDE 0702-2

• **C.A 6150**

Hochspannungsprüfung und Messung
des Isolationswiderstands.

• **C.A 6160**

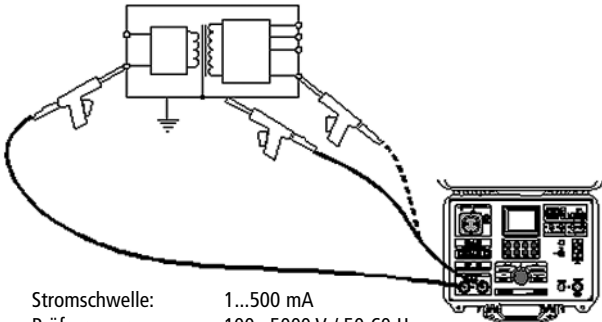
**Durchführung aller erforderlichen
Prüfungen mit nur einem Gerät:**

Hochspannungsprüfung, Prüfung auf
durchgehende Verbindung des Schutzleitersystems
mit Messung des Spannungsfalls, Messung des
Isolationswiderstands, Ableitstrommessung,
Messung der Entladezeit und Funktionsprüfung.

Bei beiden Prüfgeräten:

- **AUTOTEST-Funktion** zum automatischen Ablauf einer Reihe von Prüffunktionen.
- **Große Speicherkapazität** für bis zu 1600 Messungen.
- **Software** zur Übertragung gespeicherter Daten, für die Erstellung von Prüfprotokollen und die Programmierung von Prüfabläufen.
- **Kompletter Lieferumfang** einschließlich aller für die Prüfungen erforderlichen Zubehörteile.

SPANNUNGSPRÜFUNG

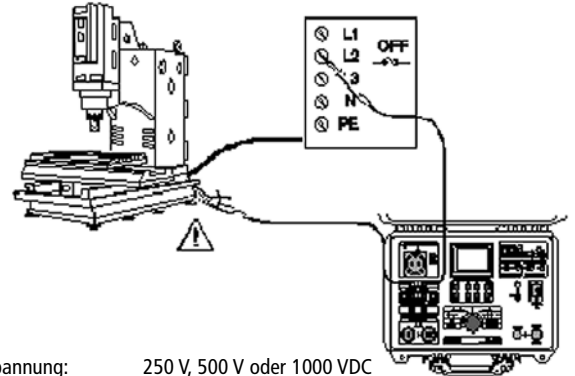


Stromschwelle: 1...500 mA
 Prüfspannung: 100...5000 V / 50-60 Hz
 Trafoleistung: 500 VA

2 Messarten:

- **Standard:** Un & Itest einstellen / Kurzschluss-Modus wählen
- **Programmiert:** (t1, t2, t3, U1, U2) nach vorgegebenem Spannungs-/Zeitverlauf

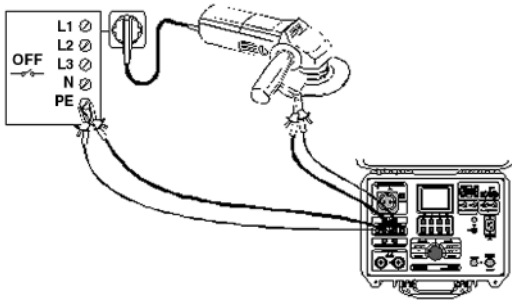
ISOLATIONSPRÜFUNG



Prüfspannung: 250 V, 500 V oder 1000 VDC
 Widerstand: 0,001...999 MΩ (3 automatische Messbereiche)
 Max. Prüfstrom: 1,4 mA

- Prüfdauer programmierbar bis zu 10 min
- Automatische Entladung nach einer Messung

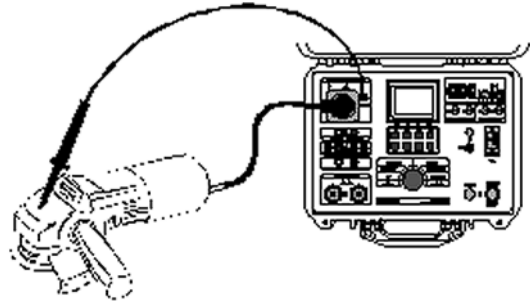
DURCHGANGSPRÜFUNG & SPANNUNGSFALL



Durchgangsprüfung:
 Widerstand: 0,001...100,0Ω
 Prüfstrom > 0,1 / 0,2 / 10 / 25 A
 Prüfspannung < 12 V / 50 Hz

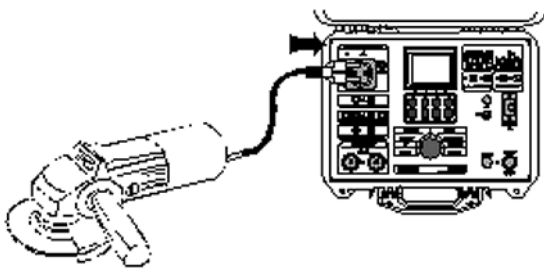
Spannungsfall:
 Spannungsfall ΔU: 0,00...100 V
 Prüfstrom > 10 A (R: 0...500 mΩ)
 Prüfspannung < 12 V / 50 Hz

MESSUNG VON ABLEITSTRÖMEN



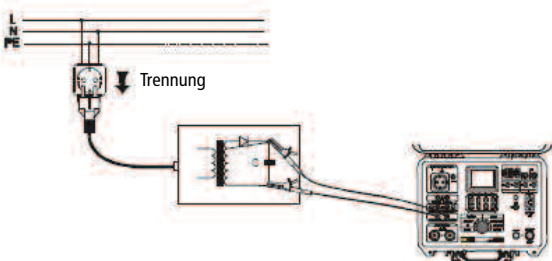
- Ableitstrom: 0,00 bis 20,0 mA
- Ersatz-Ableitstrom: 0,00 bis 20,0 mA
- Berührungsstrom: 0,00 bis 2,00 mA

FUNKTIONSTEST



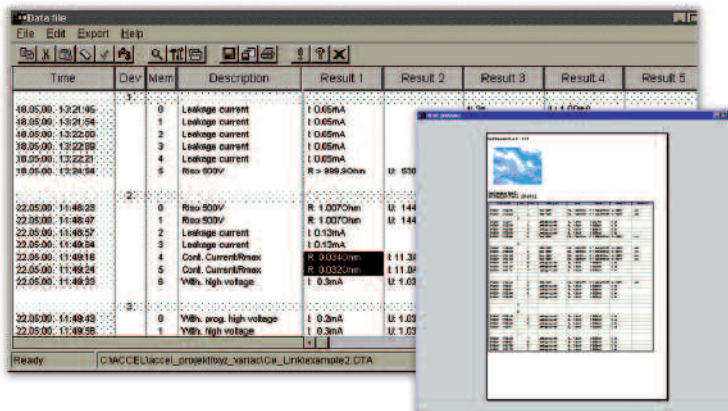
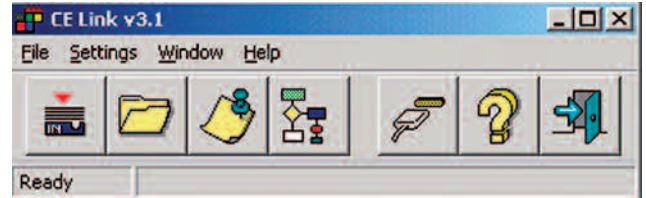
- Messung von:
- Wirk- und Scheinleistung
 - Leistungsfaktor
 - Spannung, Strom und Frequenz

MESSUNG DER ENTLADEZEIT



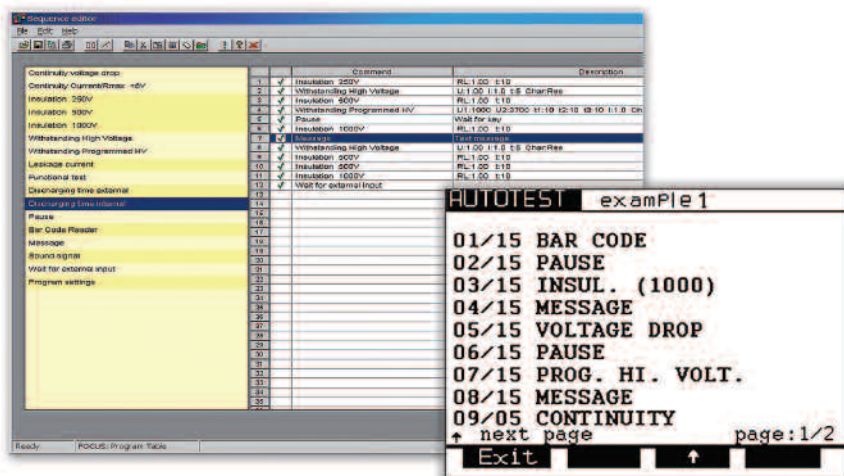
- **Entladezeit extern:** am Steckdosen-Anschluss
- **Entladezeit intern:** an den Bauelementen des zu prüfenden Geräts





- Übertragen (manuell oder automatisch) der im Prüfgerät gespeicherten Messergebnisse.

- Erstellen von ausdrückbaren Prüfberichten.



- Programmieren von Prüfabläufen im AUTOTEST-Modus. Jeder Prüfablauf kann bis zu 30 Befehle (Messungen, Nachrichten, ...) enthalten.
- Der Benutzer kann spezifische Prüfabläufe für die zu prüfenden Gerätearten oder die einzuhaltenden Normen am PC programmieren.

- Diese Prüfabläufe lassen sich danach in das Prüfgerät laden.

ALLGEMEINE TECHNISCHE DATEN:

- Netzspannung: 230 V / 50,60 Hz
- Max. Leistung: 500 VA
- Punktmatrix-LCD-Bildschirm mit Hintergrundbeleuchtung
- RS232-Schnittstelle
- Fernsteuer-Befehle: EIN/AUS, SPEICHERN
- Anschluss für Barcode-Leser Typ EAN13
- Erfüllt die Normen EN 61010-1 und EN 61326.
- Überspannungskategorie: Cat. III 300 V, Cat. II 600 V
- Verschmutzungsgrad: 2 - Schutzklasse: I
- Schutzart (Gehäuse geschlossen): IP 50
- Abmessungen: 410 x 175 x 370 mm
- Gewicht: 13,5 kg (C.A 6160) bzw. 12,5 kg (C.A 6150)

OPTIONALES ZUBEHÖR

PC-Software	P01.1019.96
Fußschalter zur Fernbedienung	P01.1019.16
Warnlampen (grün / rot)	P01.1019.17

BESTELLANGABEN

C.A 6150

Hochspannungsprüfer / Megohmmeter P01.1457.01

Lieferung mit Transporttasche, einschließlich:
1 Netzkabel
2 Hochspannungsprüfpistolen mit 2 m Kabel
2 Kabel für Isolationsprüfung, 3 m lang (1 x rot, 1 x schwarz)
2 Krokodilklemmen (1 x rot, 1 x schwarz)
2 Prüfspitzen (1 x rot, 1 x schwarz)
5 Bedienungsanleitungen (5 Sprachen)

C.A 6160

Maschinentester P01.1458.01

Lieferung mit Transporttasche, einschließlich:
1 Netzkabel
2 Spannungsprüfpistolen mit 2 m Kabel
2 Kabel für Isolationsprüfung, 3 m lang (1 x rot, 1 x schwarz)
4 Krokodilklemmen (2 x rot, 2 x schwarz)
2 Prüfspitzen (1 x rot, 1 x schwarz)
4 Kabel für Durchgangsprüfung, 2,5 m lang, (2 x rot, 2 x schwarz)
1 Kabel für Entladezeitmessung
5 Bedienungsanleitungen (5 Sprachen)



Fußschalter

Warnlampen