

THT45 · THT46

KOMPACTE WÄRMEBILDKAMERA MIT BILD IN BILD & VIDEO FUNKTION

Die **THT45** (80 x 80 px) und die **THT46** (120 x 160 px) sind sehr kompakte Wärmebildkameras mit einfachster Bedienung und vielseitigen Funktionen für die "grundlegenden" Messungen in der Welt der Thermografie. Über 2000 Wärmebilder können auf der im Lieferumfang enthaltenen 8 GB großen Micro-SD-Card abgespeichert werden, um eine komplette Berichtserstellung mit Bildern und Sprachnotizen zu ermöglichen. So schnell und einfach kann eine Analyse sein!

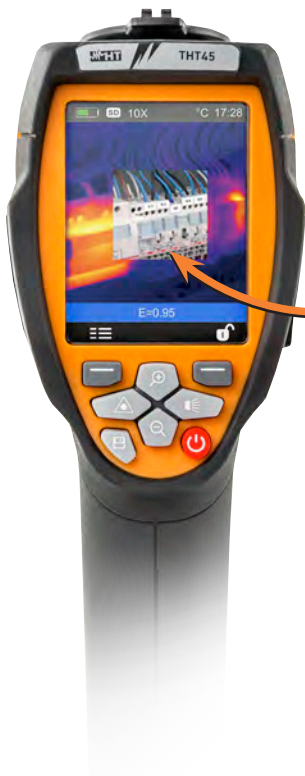


Bild in Bild Technologie
+ visuelles Bild



THT45

THT46

NEU

160x120
80x80
pixel  50 hz

Überragendes Display

- Display 2,8" (7,11 cm)
- Groß und sehr hell
- Große Bildschärfe
- Bildfrequenz 50 Hz
- Bild in Bild



Beste Ausstattung

- Flash LED
- Kamera für digitale Bilder
- Laserpointer
- manueller Fokus
- 3 frei einstellbare Cursor



Es fehlt an nichts

- Li-ION Akku 3,7 V 2000 mA
- Bis zu 4 h Dauerbetrieb
- Anzeige des Ladestandes
- Schutztasche für den Transport
- P.i.P. Überlagerung von Wärmebild und digitalem Bild
- IR Video-Aufzeichnung



Hohe Anbindung

- PC-Verbindung über USB 2.0
- HDMI-Videoausgabe
- interner Speicher auf 8 GB micro SD-Karte
- interner 12 V DC Anschluss zum Aufladen

THT45 · THT46
KOMPAKTE WÄRMEBILDKAMERA MIT BILD IN BILD & VIDEO FUNKTION
FUNKTIONEN
1. BILDLEISTUNG
Infrarot

Detektortyp:	UFPA
Spektralbereich:	8 ÷ 14 µm
Auflösung (px):	80 x 80 px, 34 µm 160 x 120 px, 25 µm
Temperaturauflösung:	<0.1 °C @ 30 °C
Sichtfeld (FOV)	17° x 17° 9 mm Linse (THT45) 25° x 19° 9 mm Linse (THT46)
Mindestabstand	0,5 m
IFOV (@1m)	3.78 mrad (THT45) 2.78 mrad (THT46)
Fokus:	Manuell einstellbar an Linse
Bildwiederholungsrate:	50 Hz
Farbpaletten:	4 (Eisen, Regenbogen, Grau, Grau Invertiert)

Visuell

Integrierte Kamera:	1.3 Mpx, FOV 59°
---------------------	------------------

2. BILD- / UND VIDEODARSTELLUNG

Anzeige:	2.8" Farb - LCD, 320 x 240 px
Bild in Bild Funktion:	IR Bild im visuellen Bild
IR/Visuelles Video:	Aufnahme und Speicherung auf Mikro-SD-Karte im MPEG4-Format
Videoausgang:	HDMI
Elektronischer Zoom:	x1 ÷ x32

3. MESSUNG

Temperaturbereich:	-20 °C ÷ 350 °C
Messeinheit:	°C, °F, °K
Genauigkeit:	±2% rdg oder ±2 °C
Anzahl der Cursor:	3 Stück (MIN, MAX, FEST)
Laserpointer:	Klasse 2 gemäß IEC 60825-1
Zielbeleuchtung:	Weißer LED (integriert)
Messmodus:	Automatisch / Manuell
Emissionskorrektur	0.01 ÷ 1.00 + interne Tabelle mit gängigen Materialien

4. BILDSPEICHERUNG UND PC-VERBINDUNG

Speicher / Format:	Micro-SD-Karte 8 GB für > 2000 Bilder / JPG
PC Verbindung:	USB 2.0 (für Video- und Bildübertragung)

5. STROMVERSORGUNG

Batterietyp:	Wiederaufladbare Li-ION, 3,7 V, 2000 mAh
Betriebszeit:	>4 Stunden
Netzgerät zum int. Laden:	Externer Adapter 100/240 V AC (50/60 Hz) / 5 V DC

6. ALLGEMEINE SPEZIFIKATIONEN

Betriebstemperaturbereich:	-20 °C ÷ 50 °C
Luftfeuchtigkeit:	10 % ÷ 90 %HR
Lagertemperaturbereich	-40 °C ÷ 70 °C
Lagerungs-, Luftfeuchtigkeit	10 % ÷ 90 %HR
Schutzart des Gehäuses	IP50 gemäß IEC529
Schock / Vibrationen:	25 G, gemäß IEC60068-2-29 / 2 G, gemäß IEC60068-2-6
Falltest:	2 m
Abmessungen (L x B x H):	224 x 77 x 96 mm
Gewicht (inkl. Batterien)	0.5 kg

7. LIEFERUMFANG

Li-ION Akku, Ladegerät, Micro-SD-Karte 8 GB, USB-Kabel, Videokabel, Kopfhörer, robuste Schutztasche, THTLink Auswertsoftware, ISO9000 Kalibrierzertifikat, Bedienungsanleitung

