

GLEICHSTROM



ANA3... (PC48M)
ANB3... (PC72M)
ANC3... (PA96M)
AND3... (PR9648M)
ANE3... (PR144M)

Rechteckiger Anzeiger
Drehspulmesswerk
Schalttafeleinbau; hoch- oder querformat

MESSWERK

Drehspulmesswerk

Zeiger: Messerzeiger (ANA3-ANB3); Messerbalkenzeiger (ANC3-AND3-ANE3)

Einstellzeit: ≤ 2s

Skalenlänge: 35mm (ANA3); 50mm (ANB3); 64mm (ANC3); 55mm (AND3); 92mm (ANE3)

Nullpunkteinstellung: ohne (ANA3-ANB3); von vorne (ANC3-ANE3); von hinten (AND3)

Genauigkeitsklasse: 1,5 (ANC3-AND3-ANE3); 2,5 (ANA3-ANB3)

ANZEIGE

Skala: hochformat oder querformat

Skalenfarbe: Skalengrund weiß, Teilung und Bezifferung schwarz

Skalenteilung: grobfein

Messgrößenaufdruck: gem. Angabe

Skalenausführung: wie Messbereich oder gem. Angabe (Endwert nach Normreihe)

Skalenverlauf: linear

Normreihe: 1-1,2-1,5-2-2,5-3-4-6-7,5-8 und deren dekadischen Vielfachen

EINGANG

Anschluss: direkt oder an Gleichstromgeber

DIREKTANSCHLUSS

Messbereich: 0...In oder -In...0...+In

Nennstrom In: von 50µA bis 600mA

Skalenausführung: wie Messbereich oder gem. Angabe (Endwert nach Normreihe)

LIVE ZERO

Messbereich: 0...4...20mA

Zeigerausschlag: 0mA=0%; 4mA=20%; 20mA=100% der Skalenlänge

Skalenteilung: Teilung beginnt bei 4mA; von 0-4mA ohne Teilung

Skalenausführung: gem. Angabe (Endwert nach Normreihe)

MECHANISCH UNTERDRÜCKTER NULLPUNKT

Messbereich: 4...20mA

Zeigerausschlag: 4mA=0%; 20mA=100% der Skalenlänge

Skalenteilung: Teilung beginnt bei 4mA

Skalenausführung: gem. Angabe (Endwert nach Normreihe)

Spannungsabfall: von 700mV (50µA) bis 60mV (10mA...600mA)

Überlast kurzzeitig: 10In/5s

Überlast dauernd: 1,2In

ELEKTRISCHE SICHERHEIT

(EN 60051)

Isolationsspannung (IEC 414): 650V

Prüfspannung: 2kV

ARBEITSBEDINGUNGEN

Referenztemperatur: 23°C ± 1°C

Betriebstemperatur (IEC255-3): 0...40°C

Max. Temperaturbereich: -10...55°C

Lagertemperatur: - 40...70°C

Tropenausführung

Schutzart (EN 60529): IP52 (Front) - IP20 (Gehäuse) - IP00 (Anschlüsse)

Einbaulage: senkrechte Nennlage

Erschütterungsfeste Ausführung (IEC50-6, IEC 68-2-6)

GEHÄUSE

Befestigung: Schalttafeleinbau (Schraubklammer bzw. Schraubspindel)

Frontrahmen: schwarz

Abmessungen: gem. Abbildung

Anschluss: Faston (ANA3-ANB3-ANC3-ANE3); Gewindebolzen (AND3)

Gehäusematerial: Makrolon, selbstverlöschend

Gewicht: 50g (ANA3); 100g (ANB3); 350g (ANC3); 400g (AND3); 600g (ANE3)

Berührungsschutz: Gummitüllen, nicht im Lieferumfang enthalten

Zubehör (Option): Gummitüllen

SONDERAUSFÜHRUNGEN

Skala mit rotem Markierungsstrich

Skala mit farbigem Sektor

Skala mit zusätzlicher Beschriftung (nur AND3-ANE3)

Skala mit zusätzlicher Bezifferung (nur AND3-ANE3)

Skala mit doppelter Teilung und doppelter Bezifferung (nur AND3-ANE3)

Skalenteilung in Sonderwerten (Endwert nicht nach Normreihe, lineare Teilung)

Skalenteilung in Sonderwerten (unlineare Teilung)

Versetzter Nullpunkt

Einbaulage nach Angabe (zwischen 15° und 165°)

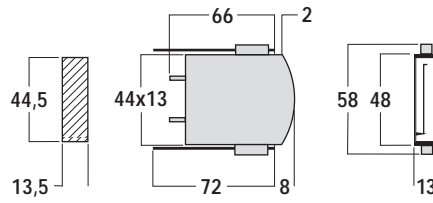
Blendarmes Glas (nur AND3, ANE3)

BESTELLNUMMER

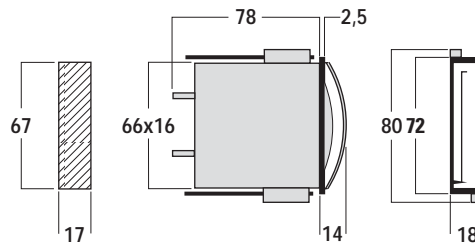


Abmessungen	48x13 mm			A3	
	72x18 mm			B3	
	96x24 mm			C3	
	96x48 mm			D3	
	144x72 mm			E3	
Messbereich	μ A - Nullpunkt am Skalenanfang			0	
	μ A - Nullpunkt in Skalenmitte			1	
		mA - Nullpunkt am Skalenanfang		2	
		mA - Nullpunkt in Skalenmitte		3	
			mA - mechanisch unterdrückter Nullpunkt	4	
			mA - LIVE ZERO	5	
Nennstrom In		1mA		A100	
		5mA		A500	
		10mA		B100	
		20mA		B200	
	50 μ A			B500	
	100 μ A			C100	
	150 μ A			C150	
	250 μ A			C250	
	400 μ A			C400	
	500 μ A			C500	
	600 μ A			C600	
			4...20mA		M000
				0...4...20mA	V000
	andere Werte im Bereich 1...10mA			2222	
	andere Werte im Bereich 10...600mA			4444	
Skala	Teilung linear (gem. Angabe)			1	
Format	Hochformat			V	
	Querformat			H	

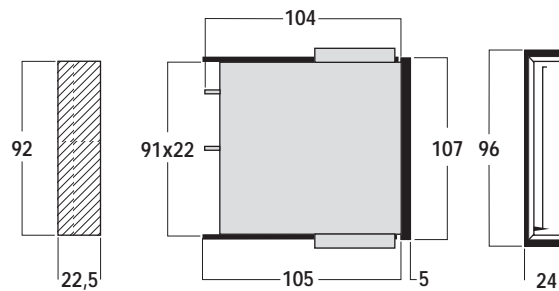
ANA3



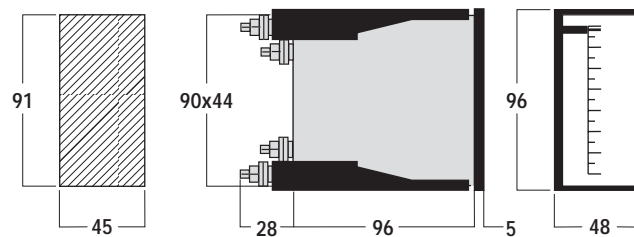
ANB3



ANC3



AND3



ANE3

